

Будинок тип В.1 № 2.2  
поверх 14

<b>3С3</b>	<b>45,88</b>
	<b>99,96</b>
	<b>115,52</b>

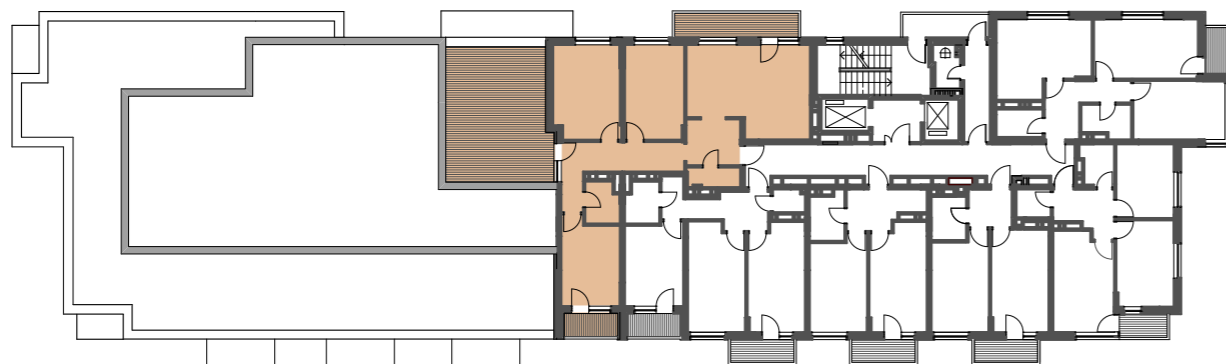
Примітки:  
 - Планування квартир може корегуватися відповідно вимогам конкретного інвестора  
 - Обов'язковим є розміщення санвузлів і кухонь  
 - Площі квартир в процесі ведення робочого проектування можуть змінюватися в межах +/-5%

Поверхи 14  
 Номери квартир 82

Експлікація приміщень		
№	Назва приміщень	Площа приміщення кв.м.
1	Кімната	17,04
2	Кімната	15,28
3	Кімната	13,56
4	Кухня-вітальня	28,70
5	Ванна кімната	3,68
6	Санвузол	2,70
7	Передпокій	6,72
8	Коридор	12,28
9	Балкон (к = 0,3)	2,36
10	Лоджія (к = 0,5)	1,63
11	Відкрита тераса (к = 0,3)	11,57
Житлова площа квартири		<b>45,88</b>
Загальна площа квартири		<b>99,96</b>
Загальна площа квартири з урахуванням літніх приміщень		<b>115,52</b>



План 14 поверху



0 2m 5m



План квартири без перегородок